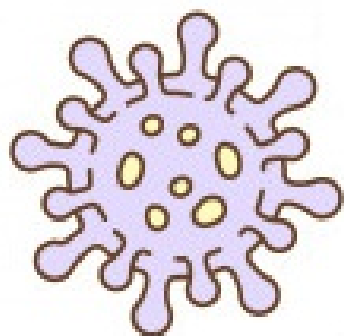


FONDAZIONE PENSIONATO SANNAZZARESE ONLUS

COMPORAMENTI CORRETTI PREVENZIONE COVID 19

Linee guida per i visitatori/familiari degli Ospiti





Introduzione

L'Emergenza sanitaria COVID 19 del 2020 è stata ed è un'esperienza drammatica, che ha lasciato segni profondi nelle nostre vite e nelle nostre quotidianità, modificando profondamente tante nostre abitudini.

È l'occasione per cogliere una possibilità di cambiamento.

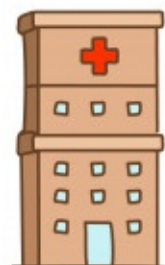
Possiamo far nostro, per quanto sia difficile, ciò che di buono tutto questo ci ha insegnato, cambiando vecchie idee e adottando tutti nuovi comportamenti, più attenti all'igiene e alla prevenzione della diffusione delle malattie contagiose.

In questa logica e al fine di adempiere alle indicazioni sanitarie Fondazione Pensionato Sannazzarese ONLUS ha predisposto la presente brochure dedicata alla spiegazione e illustrazione dei Comportamenti Corretti per la Prevenzione della diffusione del COVID 19, specialmente nell'ambito della riapertura della nostra RSA alle visite tra parenti/visitatori e Ospiti.

Procedura per accedere in visita in RSA

La procedura per accedere in visita presso la nostra RSA prevede di:

- telefonare presso la Struttura e concordare l'appuntamento di visita;
- rispondere alle domande previste sul modulo triage COVID telefonico;
- presentarsi all'ora concordata presso la Struttura;
- compilare il modulo triage COVID all'ingresso in struttura;
- partecipare all'incontro formativo sul materiale della presente brochure durante la prima visita in struttura;
- incontro con l'utente in RSA.





Ricordiamoci:



Non presentarsi presso la Struttura se attualmente si manifesta o si è manifestato negli ultimi 14 giorni uno o più dei seguenti sintomi:

- febbre
- tosse secca
- spossatezza
- indolenzimento e dolori muscolari
- mal di gola
- diarrea/vomito
- congiuntivite
- mal di testa
- perdita del gusto o dell'olfatto



Ricordiamoci:

Di non presentarsi presso la struttura se si è entrati in contatto con una persona che ha presentato uno dei suddetti sintomi o se è risultata affetta da COVID 19.

Si consiglia in questi casi di contattare il proprio medico curante.

Qualora si fosse manifestato uno dei suddetti sintomi l'ingresso alla Struttura è interdetto. Il visitatore, accedendo, dichiara sotto sua responsabilità a norma di Legge di non presentare nessun aspetto della sintomatologia descritta.



**Buone norme
per la prevenzione
della diffusione del contagio
COVID 19**



Lavarsi le mani

Il lavaggio delle mani ha lo scopo di garantire un'adeguata pulizia e igiene delle mani attraverso una azione meccanica.

Per l'igiene delle mani è sufficiente il comune sapone. In assenza di acqua si può ricorrere ai cosiddetti igienizzanti per le mani (hand sanitizers), a base alcolica.

Si ricorda che una corretta igiene delle mani richiede che si dedichi a questa operazione non meno di 40-60 secondi se si è optato per il lavaggio con acqua e sapone e non meno di 30-40 secondi se invece si è optato per l'uso di igienizzanti a base alcolica. Questi prodotti vanno usati quando le mani sono asciutte, altrimenti non sono efficaci. Se si usano frequentemente possono provocare secchezza della cute. In commercio esistono presidi medico-chirurgici e biocidi autorizzati con azione battericida, ma bisogna fare attenzione a non abusarne. L'uso prolungato potrebbe favorire nei batteri lo sviluppo di resistenze nei confronti di questi prodotti, aumentando il rischio di infezioni.





Igiene respiratoria

Bisogna avere massima cura dell'igiene respiratoria: tossire e starnutire coprendo naso e bocca usando fazzoletti o nella piega del gomito; i fazzoletti dovrebbero essere preferibilmente di carta e dovrebbero essere smaltiti in una pattumiera chiusa.

In caso di tosse o raffreddore si ricorda di non recarsi presso la Struttura.

Istruzioni per l'uso

Prima di indossare la mascherina

- lavare le mani con acqua e sapone per almeno 40-60 secondi o eseguire l'igiene delle mani con soluzione alcolica per almeno 20-30 secondi;
- indossare la mascherina toccando solo gli elastici o i legacci e avendo cura di non toccare la parte interna;
- posizionare correttamente la mascherina facendo aderire il ferretto superiore al naso e portandola sotto il mento;
- accertarsi di averla indossata nel verso giusto (ad esempio nelle mascherine chirurgiche la parte colorata è quella esterna);

Durante l'uso

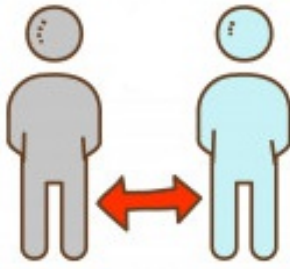
- se si deve spostare la mascherina manipolarla sempre utilizzando gli elastici o i legacci;
- se durante l'uso si tocca la mascherina, si deve ripetere l'igiene delle mani;
- non riporre la mascherina in tasca e non poggiarla su mobili o ripiani;

Quando si rimuove

- manipolare la mascherina utilizzando sempre gli elastici o i legacci;
- lavare le mani con acqua e sapone o eseguire l'igiene delle mani con una soluzione alcolica;

Nel caso di mascherine riutilizzabili

- procedere alle operazioni di lavaggio a 60 gradi con comune detersivo o secondo le istruzioni del produttore, se disponibili; talvolta i produttori indicano anche il numero massimo di lavaggi possibili senza riduzione della performance della mascherina;
- dopo avere maneggiato una mascherina usata, effettuare il lavaggio o l'igiene delle mani.



Mantenere le distanze

Il mantenimento della distanza fisica è una buona norma nella situazione attuale, al fine di prevenire possibili contagi.

Purtroppo, come è noto, esiste la possibilità di essere a propria insaputa contagiosi asintomatici, quindi, per la maggiore prevenzione possibile, fino a nuove indicazioni, è richiesto di mantenere un distacco fisico.

Durante tutto l'incontro bisognerà mantenere la distanza di almeno un metro e non sarà possibile condividere oggetti o, se necessario, igienizzarli.

Sono quindi da evitarsi strette di mano, baci e abbracci.

Per quanto questo possa apparire doloroso, quasi crudele, dobbiamo sapere che è in funzione del benessere e della salute di tutti.

Tutti i sacrifici che sono stati fatti durante l'Emergenza sanitaria sono stati richiesti a tutti e solo l'impegno collettivo ci sta permettendo di superare questo momento.

Inoltre: distanza fisica non significa distanza emotiva e sentimentale.

L'incontro stesso con il proprio familiare o il proprio caro può essere l'occasione per avere cura della nostra relazione e sentirsi vicini.

Possiamo riscoprire l'importanza e il valore delle parole, dello sguardo e dell'esserci.

Parlare di distanziamento sociale è improprio. Usiamo bene le nostre parole.